

An/To: Sales	Von/From: Dirk Graichen Product Manager BPHE	Date/Datum 2010
-------------------------------	---	---------------------------

1. Isolierungen – FCKW-frei PUR-Halbschalen, schwarz:
Insulation: - FCKW-free polyurethane-foam with PS-folia, black



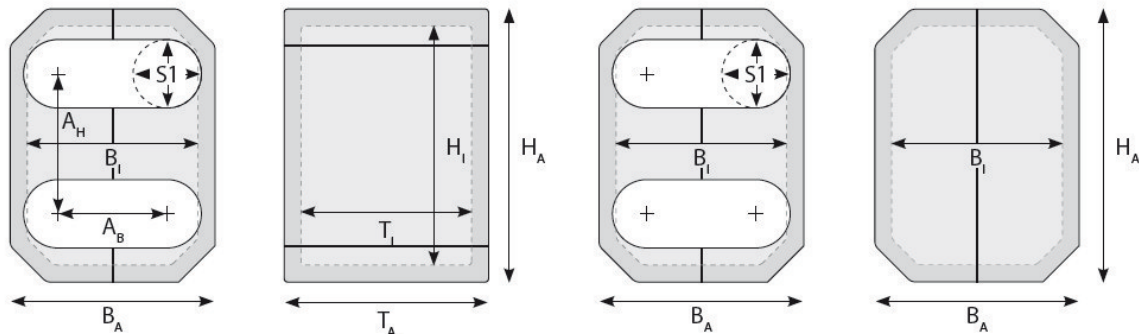
Verfügbar/Available:

GB../GN..
100,200,220,240,300,400,418,420,500,525,700,
757,760 und/and 800 bis einschließlich 150
Platten/up to 150 plates
WP.../NP...
1,2,22,24,3,4,5,7;
8 bis einschließlich/up to 150 Platten

Diese Isolierung für Wärmeanwendungen besteht aus 2 Halbschalen gefertigt aus 20 mm FCKW-freiem Polyurethan-Schaum mit PS-Folienoberfläche. Durch das Halbschalensystem ist eine Montage beim bereits installierten Plattenwärmetauscher möglich.

This insulation for heating applications consists of 2 half-shells and is made of 20 mm FCKW-free polyurethane-foam with PS-folia. Due to the half-shell system, the assembly on the already installed heat exchanger is possible.

Technische Daten:			
max. Betriebstemperatur	+130°C	Max. operating temperature	+130°C
Wärmeleitfähigkeit	0,025 W/mK	Heat conductivity	0,025 W/mK
Wärmedurchgangszahl	1,04 W/m ² K	Heat-transmission coefficient	1,04 W/m ² K



PUR Isolierung/ PUR Insulation	HI	BI	TI	HA	BA	TA	Ø S1	AH	AB
GB100-10/20	212	76	65	280	120	110	36	170	40
GB100-30/40			113			152			
GB200-10/20	240	90	68	280	120	110	36	182	43
GB200-30/40			112			152			
GB200-50			137			178			
GB300-10/30	190	124	92	240	170	145	44/60	120	73
GB300-40/60			162			215			
GB220-10/30	332	96	90	375	130	135	36	279	43
GB220-34/60			135			199			
GB240-10/30	470	96	89	519	130	127	36	415	43
GB240-40/60			161			199			
GB400-10/24	347	128	78	400	170	128	54	281	73
GB400-30/40			120			175			
GB400-5-60			168			215			
GB400-70-80			216			265			
GB400-90-100			274			320			
GB418-10/24	302	140	67	344	180	105	44	239	84
GB418-30/50			114			152			
GB418-60			161			199			
GB418-70/80			208			246			
GB418-90/120			255			292			



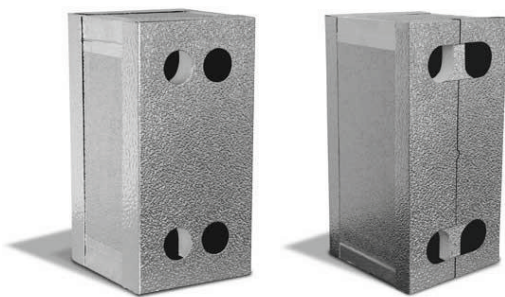
GEA WTT GmbH

Remsaer Straße 2a, 04603 Nobitz - Wilchwitz, Germany
 Tel. +49 3447 55 39 0, www.geawtt.com
 Jena HRB 202818, ID-No. DE 150 539 388, Tax no.: 306/5708/5007
 Board of Directors: Andreas Dunkel, Dirk Schenk

Bank Accounts: Deutsche Bank AG Frankfurt; BLZ 500 700 10, BIC: DEUTDEFF, Acc. 0 942 011 00, IBAN DE08 5007 0010 0094 2011 00

PUR Isolierung/Insulation	HI	BI	TI	HA	BA	TA	Ø S1	AH	AB
GB420-10/20	302	140	67	344	180	105	60	223	68
GB420-24/34			114			152			
GB420-40/50			161			199			
GB420-60/70			208			246			
GB420-80/90			255			292			
GB500-10/24	535	128	85	596	184	148	54	478	73
GB500-30/40			118			178			
GB500-50/60			168			225			
GB500-80/100			262			322			
GB525-10/24	535	128	85	596	184	148	54	476	69
GB525-30/40			118			178			
GB525-44/50			168			225			
GB525-60/90			262			322			
GB525-100	530	120	330	570	170	370	54	476	69
GB700-20/40	545	282	118	596	330	178	65	460	200
GB700-50/60			166			230			
GB700-80/100			262			320			
GB700-120/150			383			444			
GB800-20/40	545	282	118	596	330	178	95	421	161
GB800-50/60			166			230			
GB800-80/100			262			320			
GB800-120/150			383			444			
GB757-10/40	545	282	118	596	330	178	65	460	198
GB757-44/50			166			230			
GB757-60/90			262			320			
GB757-100/140			383			444			
GB760-10/30	545	282	118	596	330	178	95	416	138
GB760-34/44			166			230			
GB760-50/70			262			320			
GB760-80-100			383			444			

**2. Isolierungen – PUR-Halbschalen 20mm – alukaschiert:
Insulation: FCKW-free polyurethane-foam 20mm covered with aluminum folia**



Verfügbar/Available:

WP8 /GB...800/ ab 160 Platten /
160 plates and more

WP9/GB900

Diese Isolierung für Wärmeanwendungen besteht aus 20 mm FCKW-freien Polyurethan-Schaum mit beidseitiger Aluminiumkaschierung von 50 μ . Der wesentliche Vorteil dieses Systems besteht darin, dass keine Werkzeugkosten entstehen. Somit ist völlige Flexibilität zur Produktion von neuen Modellen und auch kleineren Serien gegeben. Bei zweigeteilter Ausführung ist eine Montage beim bereits installierten Plattenwärmetauscher möglich. In der Standardausführung muss das Aufbringen der Isolierung vor dem Anschließen des Plattenwärmetauschers erfolgen.

This insulation for heating applications is made of 20 mm FCKW-free polyurethane-foam both sides covered with a thin aluminum folia 50 μ . The substantial advantage of this system is the fact that no costs for tooling arise. Thus complete flexibility is given for the production of new types and also smaller series. For the version with the divided cover, the assembly on the already installed heat exchanger is possible. For the standard version, the insulation has to be put onto the heat exchanger in advance.

<p>Aluminium 50 μ PU-Schaum 20 mm</p>		<p>Aluminium 50 μ PU-Foam 20 mm</p>	
Technische Daten:			
max. Betriebstemperatur	+150°C	Max. operating temperature	+130°C
Wärmeleitfähigkeit	0,025 W/mK	Heat conductivity	0,025 W/mK
Wärmedurchgangszahl	1,04 W/m ² K	Heat-transmission coefficient	1,04 W/m ² K
Dampfdiffusionsfaktor	30-100 μ	Steam diffusion resistance	30-100 μ
Brandverhalten	B2 (DIN 4102)	Fire resistance	B2 (DIN 4102)

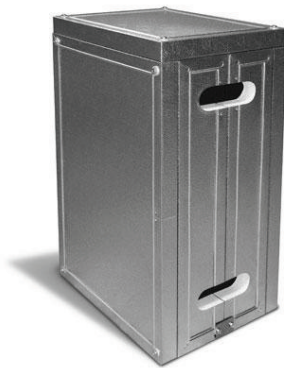


GEA WTT GmbH

Remsaer Straße 2a, 04603 Nobitz - Wilchwitz, Germany
Tel. +49 3447 55 39 0, www.geawtt.com
Jena HRB 202818, ID-No. DE 150 539 388, Tax no.: 306/5708/5007
Board of Directors: Andreas Dunkel, Dirk Schenk

Bank Accounts: Deutsche Bank AG Frankfurt; BLZ 500 700 10, BIC: DEUTDEFF, Acc. 0 942 011 00, IBAN DE08 5007 0010 0094 2011 00

**3. Isolierungen – PUR-Halbschalen 50mm – alukaschiert:
Insulation: FCKW-free polyurethane-foam 50mm covered with aluminum folia**



Verfügbar/Available:

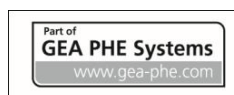
WP9/WP10

GB...900/GB...1000

Diese Isolierung für Wärmeanwendungen besteht aus 50 mm FCKW-freiem Polyurethan-Schaum mit beidseitiger Aluminiumbeschichtung von 50 μ . Zusätzlich sind alle Teile durch 0,4 mm Stuccoaluminium geschützt, um Beschädigungen von außen z.B. während der Reinigungsarbeiten, zu vermeiden. Die Montagezeit beträgt ca. 5-10 Minuten und die Montage sollte bei einem bereits installierten Plattenwärmetauscher erfolgen.

This insulation for heating applications is made of 50 mm FCKW-free polyurethane-foam both sides covered with a thin aluminum folia 50 μ . On top is a 0,4 mm stucco aluminum sheet to avoid damage from the outside (for example during cleaning). The installation time takes about 5-10 minutes, and it should be done on the already installed heat exchanger.

Technische Daten:			
max. Betriebstemperatur	+150°C	Max. operating temperature	+130°C
Wärmeleitfähigkeit	0,025 W/mK	Heat conductivity	0,025 W/mK
Wärmedurchgangszahl	1,04 W/m ² K	Heat-transmission coefficient	1,04 W/m ² K
Dampfdiffusionsfaktor	30-100 μ	Steam diffusion resistance	30-100 μ
Brandverhalten	B2 (DIN 4102)	Fire resistance	B2 (DIN 4102)



GEA WTT GmbH

Remsaer Straße 2a, 04603 Nobitz - Wilchwitz, Germany
Tel. +49 3447 55 39 0, www.geawtt.com
Jena HRB 202818, ID-No. DE 150 539 388, Tax no.: 306/5708/5007
Board of Directors: Andreas Dunkel, Dirk Schenk

Bank Accounts: Deutsche Bank AG Frankfurt; BLZ 500 700 10, BIC: DEUTDEFF, Acc. 0 942 011 00, IBAN DE08 5007 0010 0094 2011 00